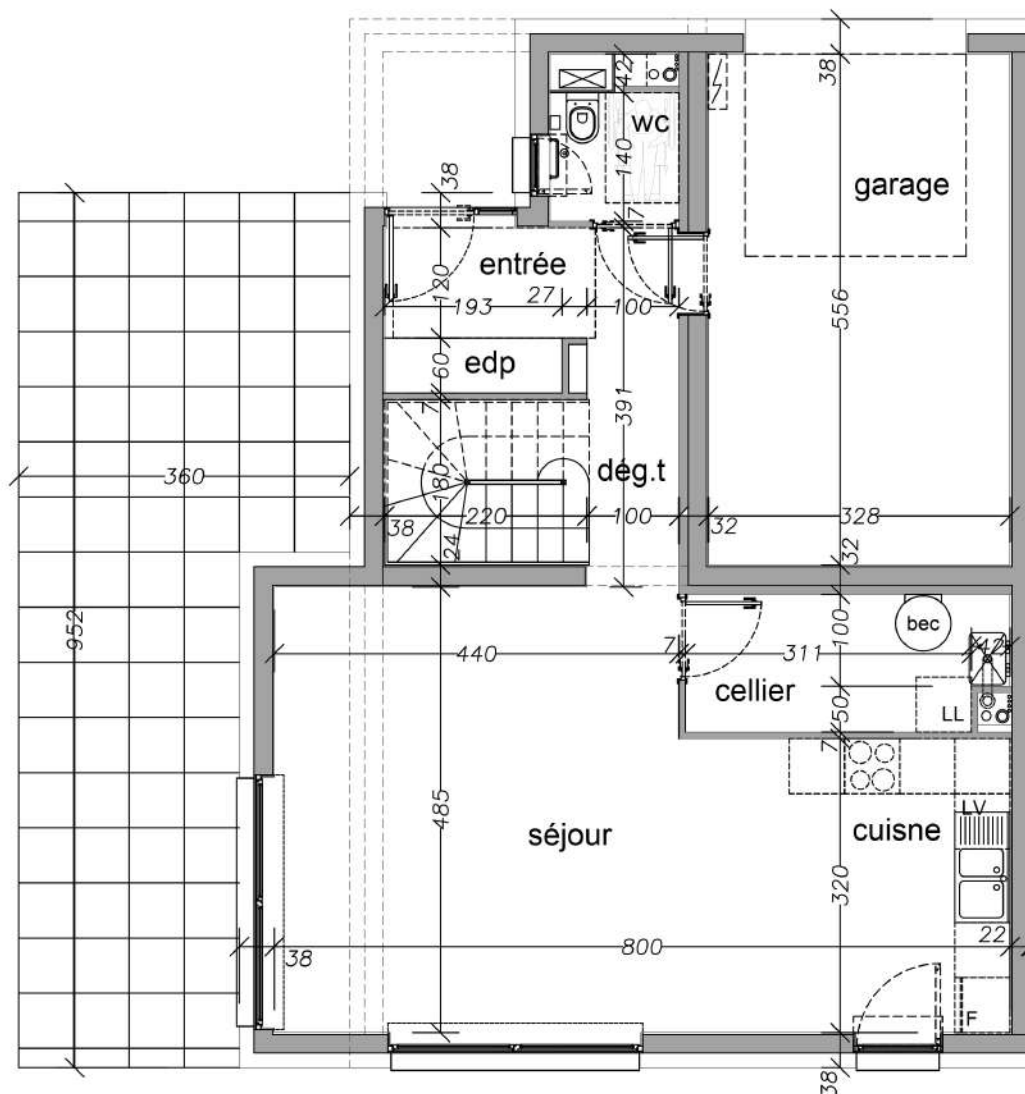




# VISTA

## THIONVILLE

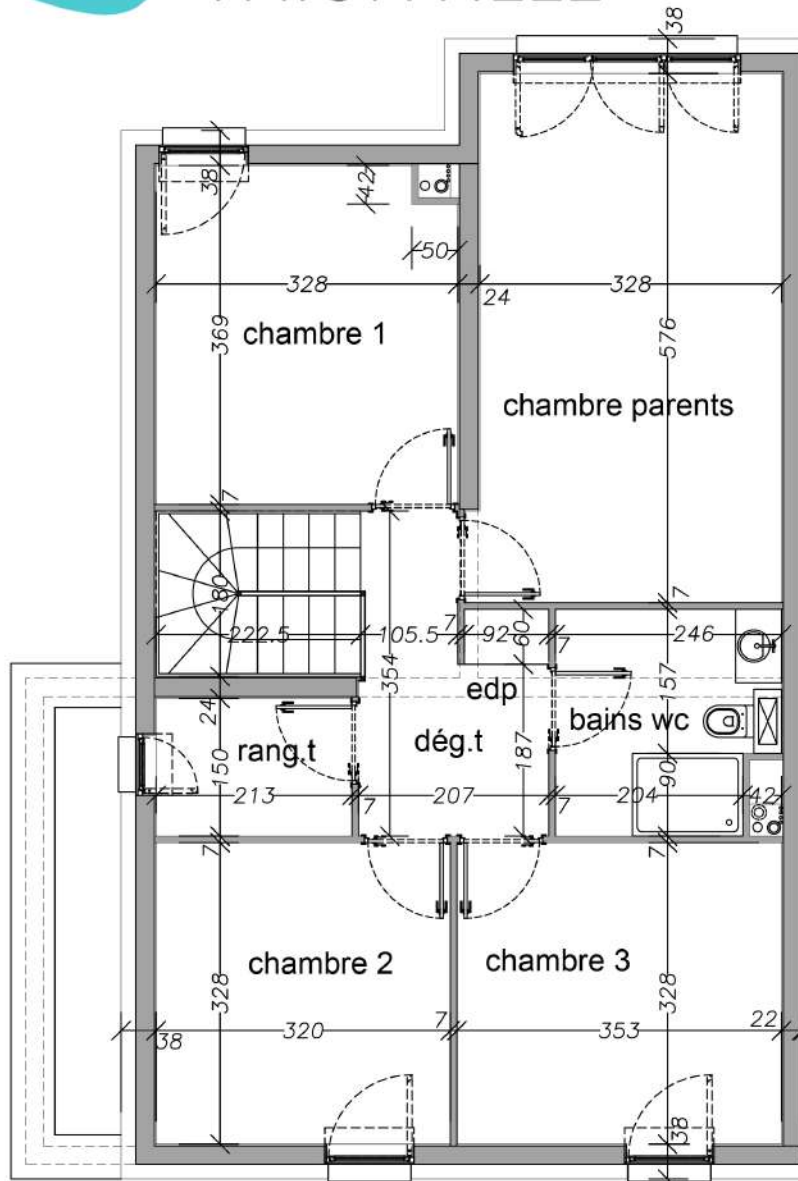
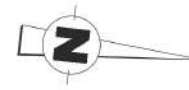


Maison : 1   Niveau : RDC   Type : 5 Pièces	m <sup>2</sup>
ENTRÉE	2,64m <sup>2</sup>
EDP	1,15m <sup>2</sup>
WC	1,96m <sup>2</sup>
SÉJOUR / CUISINE	32,86m <sup>2</sup>
DÉGAGEMENT	4,95m <sup>2</sup>
CELLIER	5,08m <sup>2</sup>
<b>TOTAL MAISON</b>	<b>116,19m<sup>2</sup></b>
GARAGE	18,23m <sup>2</sup>
PORCHE	3,40m <sup>2</sup>
TERRASSE EXTÉRIEUR	27,54m <sup>2</sup>

Plan susceptible de modifications en fonction des études techniques.



# VISTA THIONVILLE



Maison : 1   Niveau : R+1   Type : 5 Pièces	m <sup>2</sup>
CHAMBRE PARENTS	19,06m <sup>2</sup>
CHAMBRE 1	11,89m <sup>2</sup>
CHAMBRE 2	10,50m <sup>2</sup>
CHAMBRE 3	11,58m <sup>2</sup>
BAINS WC	5,70m <sup>2</sup>
DÉGAGEMENT	5,63m <sup>2</sup>
RANGEMENT	3,19m <sup>2</sup>
<b>TOTAL MAISON</b>	<b>116,19m<sup>2</sup></b>

Plan susceptible de modifications en fonction des études techniques.