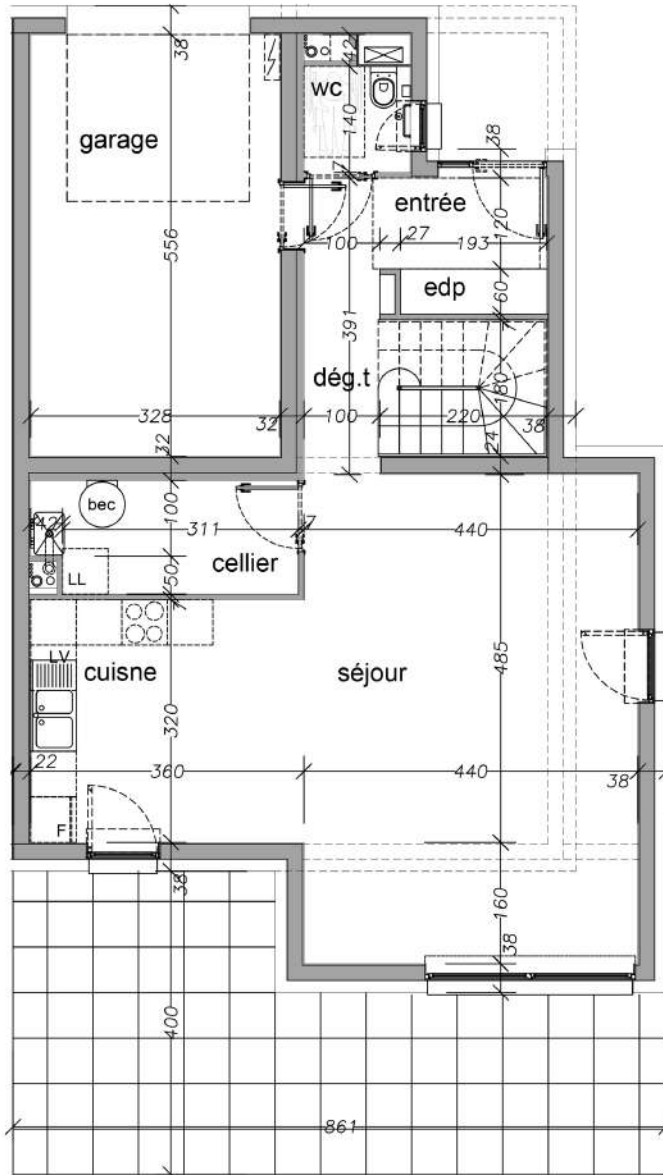
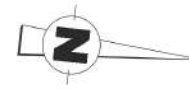




VISTA

THIONVILLE



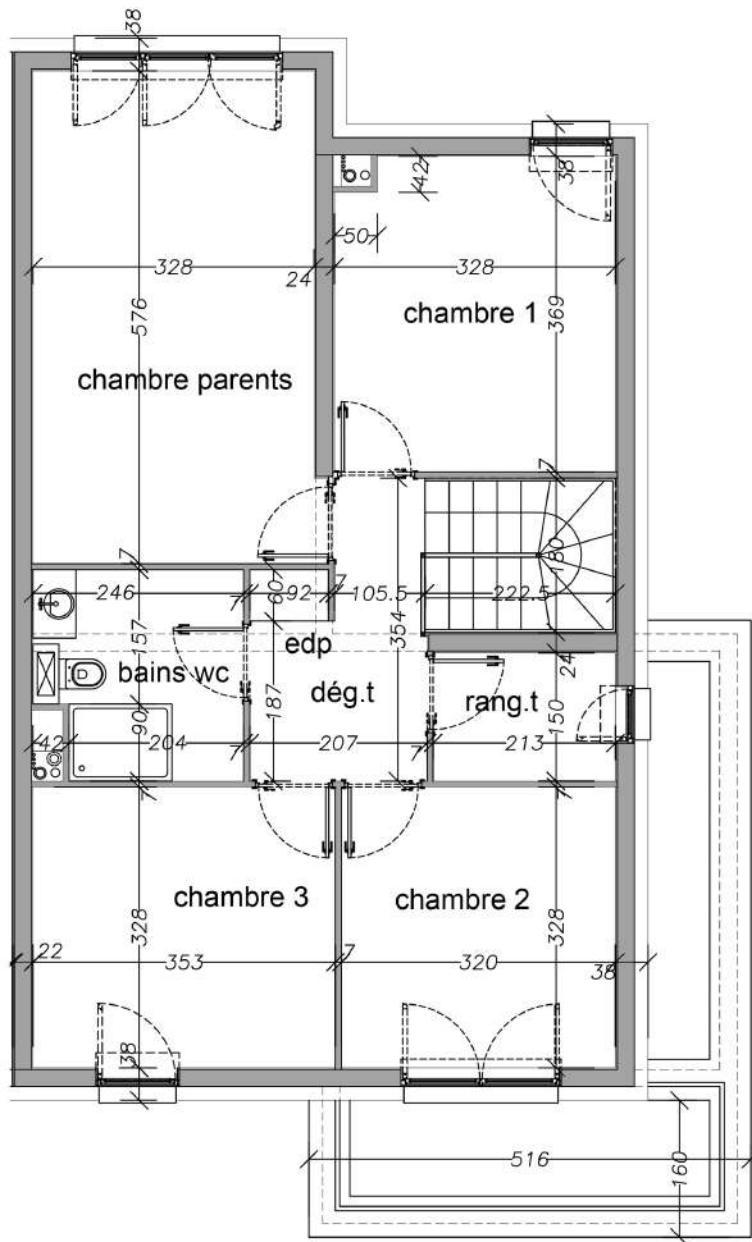
Maison : 2 Niveau : RDC Type : 5 Pièces	m ²
ENTRÉE	2,64m ²
EDP	1,15m ²
WC	1,96m ²
SÉJOUR / CUISINE	39,90m ²
DÉGAGEMENT	4,95m ²
CELLIER	5,08m ²
TOTAL MAISON	123,23m²
LOGGIA	4,70m ²
GARAGE	18,23m ²
PORCHE	3,40m ²
TERRASSE EXTÉRIEUR	26,18m ²

Plan susceptible de modifications en fonction des études techniques.



VISTA

THIONVILLE



Maison : 2 Niveau : R+1 Type : 5 Pièces		m ²
CHAMBRE PARENTS		19,06m ²
CHAMBRE 1		11,89m ²
CHAMBRE 2		10,50m ²
CHAMBRE 3		11,58m ²
BAINS WC		5,70m ²
DÉGAGEMENT		5,63m ²
RANGEMENT		3,19m ²
TOTAL MAISON		123,23m²

Plan susceptible de modifications en fonction des études techniques.