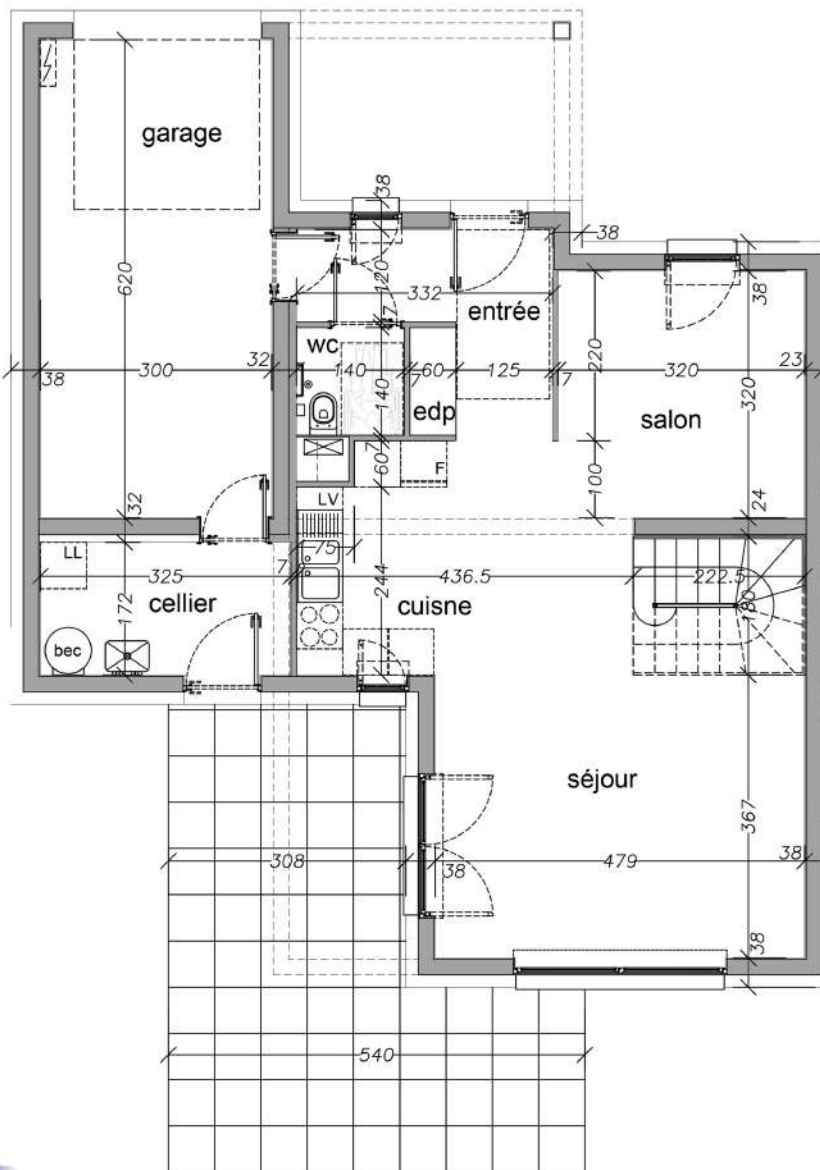




VISTA

THIONVILLE



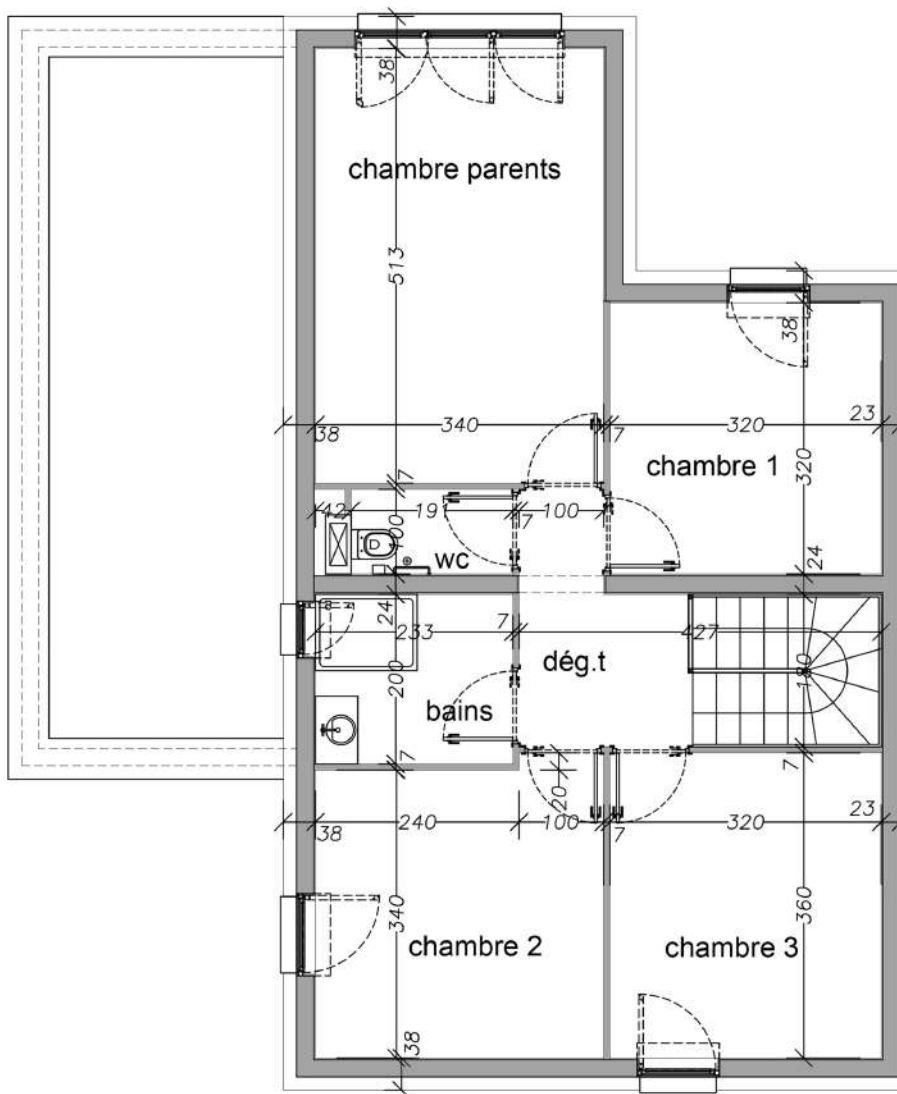
Maison : 3 Niveau : RDC Type : 6 Pièces	m ²
ENTRÉE	5,90m ²
EDP	0,84m ²
WC	1,96m ²
SÉJOUR / CUISINE	30,51m ²
SALON	10,24m ²
CELLIER	5,59m ²
TOTAL MAISON	117,49m²
GARAGE	18,60m ²
PORCHE	9,00m ²
TERRASSE EXTÉRIEUR	24,26m ²

Plan susceptible de modifications en fonction des études techniques.



VISTA

THIONVILLE



Maison : 3 Niveau : R+1 Type : 6 Pièces	m ²
CHAMBRE PARENTS	17,44m ²
CHAMBRE 1	10,24m ²
CHAMBRE 2	11,76m ²
CHAMBRE 3	11,52m ²
BAINS	4,66m ²
WC	1,91m ²
DÉGAGEMENT	4,92m ²
TOTAL MAISON	117,49m²

Plan susceptible de modifications en fonction des études techniques.